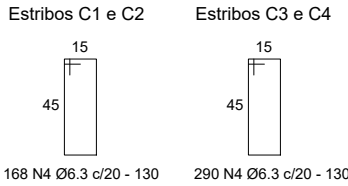
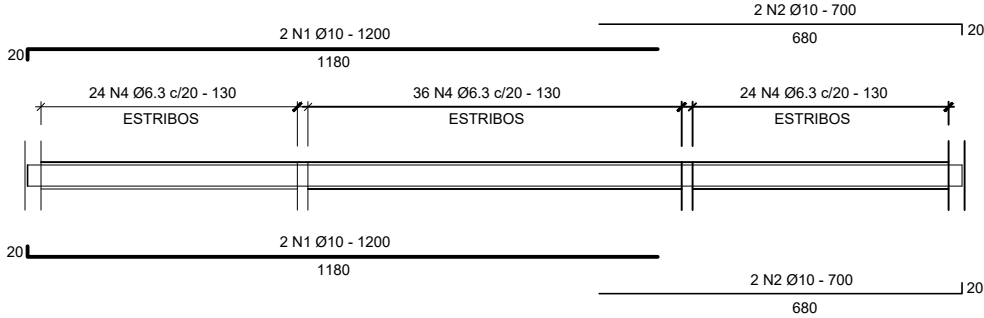
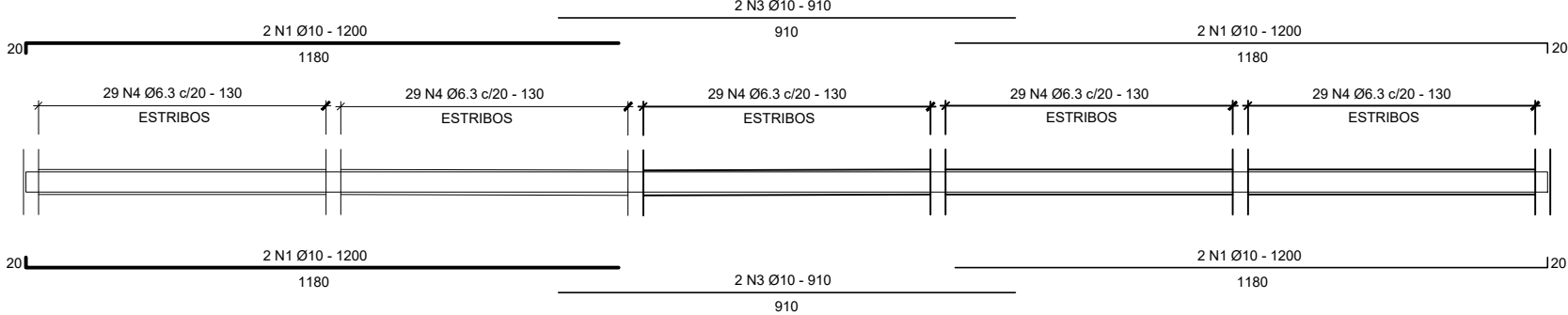


Planta de Forma das Vigas Baldrame da Quadra
Escala: 1/100

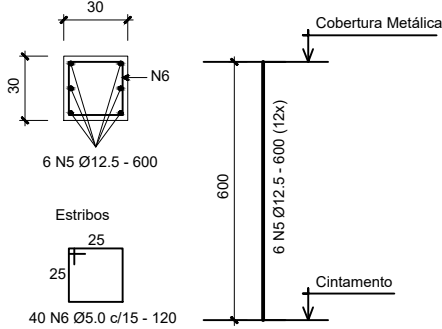
ARMAÇÃO DA BALDRAME - C1 = C2 (20x50) - 2x



ARMAÇÃO DA BALDRAME - C3 = C4 (20x50) - 2x



Detalhe da Armação dos Pilares
P1, P2, P3, P4, P5, P6, P7, P8,
P9, P10, P11 e P12 - 30 x 30 (12x)




QUADRO DE FERROS - BALDRAMES E PILARES				
N	Ø (mm)	QUANT.	COMPRIMENTO	
			UNITÁRIO	TOTAL
1	10	24	1200	28.800
2	10	8	700	5.600
3	10	8	910	7.280
4	6.3	456	130	59.540
5	12.5	32	600	43.200
	5.0	480	120	57.600
RESUMO				
AÇO	Ø (mm)	COMPRIMENTO TOTAL	PESO (KG)	
CA - 60	5.0	57.600	90,43	
CA - 50	6.3	59.540	147,66	
CA - 50	10	41.880	260,08	
CA - 50	12.5	43.200	426,82	
PESO TOTAL			824,99	

PESO (KG) LINEAR DO AÇO:
1 - AÇO CA 60 Ø 5.0 mm = 0,157 kg/ml
2 - AÇO CA 50 Ø 6.3 mm = 0,248 kg/ml
3 - AÇO CA 50 Ø 10 mm = 0,624 kg/ml
4 - AÇO CA 50 Ø 12.5 mm = 0,988 kg/ml

NOTAS:

- 1) CONCRETO fck = 30 MPa;
- 2) AÇO CA 50 E CA 60;
- 3) COBRIMENTO DA ARMADURA: 2,5CM.

 TUCUNDUVA / RS CAPITAL DA LAVOROSA RECONSTRUÇÃO TERRA DO BISCOITO	PREFEITURA MUNICIPAL DE TUCUNDUVA ESTADO DO RIO GRANDE DO SUL				
	SETOR	SECRETARIA DE OBRAS, VIAÇÃO E SERVIÇOS URBANOS			
TÍTULO					
QUADRA COBERTA POLIESPORTIVA EM PONTE PRATOS					
PROJETO					
PROJETO ESTRUTURAL					
ESCALA	DATA	DESENHO	PRANCHA		
INDICADA	SETEMBRO 2021	TAINÁ PICCOLO	04/07		
PREFEITO MUNICIPAL					
JONAS FERNANDO HAUSCHILD					
RESPONSÁVEL TÉCNICO					
ENG. LUIZ AUGUSTO KRAUSE DOBAL					
CREA-RS 238129					